



© Foto: Wolfgang Hise

Heben Sie das gut auf! Das ist mein ganzes Leben!

nach Charlotte Salomon: Leben? Oder Theater?

Solo von und mit Joanne Glössel

Technische Voraussetzungen:

- Die **Bühnenfläche** sollte mindestens 6m x 6m, die **Bühnenhöhe** (ohne Podest) mindestens 2,50 m betragen.
- 1 Podest 3m x 4m, 60 cm hoch (oder ansteigende Zuschauertribüne)
- 4 Bühnengewichte (ersatzweise Sandsäcke)
- 3 Schraubzwingen

Beleuchtung:

- 5 Kurbelstative mit TV Zapfenaufnahme
- 4 Alurohre für Stativ,
- 4 Rohrschellen mit TV Zapfen,
- 1 1 Stufenlinienscheinwerfer (min. 500 mit Torblenden)
- 1 DMX fähiger Dimmer (12 x 2 kW)
- 1 DMX fähiges Lichtpult mit Szenenspeicher
- 2 Multicore Kabel (HAN) 10 – 15m
- 2 Plugboxen (Versätze) 1x HAN auf 6x Schuko
- 12 Schukokabel (5 – 15m)
- 5 Schuko 3er Verteiler
- Farbfilter (Nr. 079 / 201 / 205 o. 147 / 158)

Eine einfache Licht-Version mit 2 - 4 Scheinwerfern ist möglich.

Das Stück kann auch bei erhöhter Bühne und/oder ansteigenden Zuschauerreihen auf eine Frontalbühhne gespielt werden.

Der **Beamer** (VGA (D-Sub) Leitung) muß **6,20 m von der Bühne entfernt** stehen können. Die **Sicht auf das Bühnengeschehen** muß für den Techniker gegeben, der Raum vollkommen zu **verdunkeln** sein.

Heben Sie das gut auf,
das ist mein ganzes Leben!

BELLEUCHTUNGSPLAN

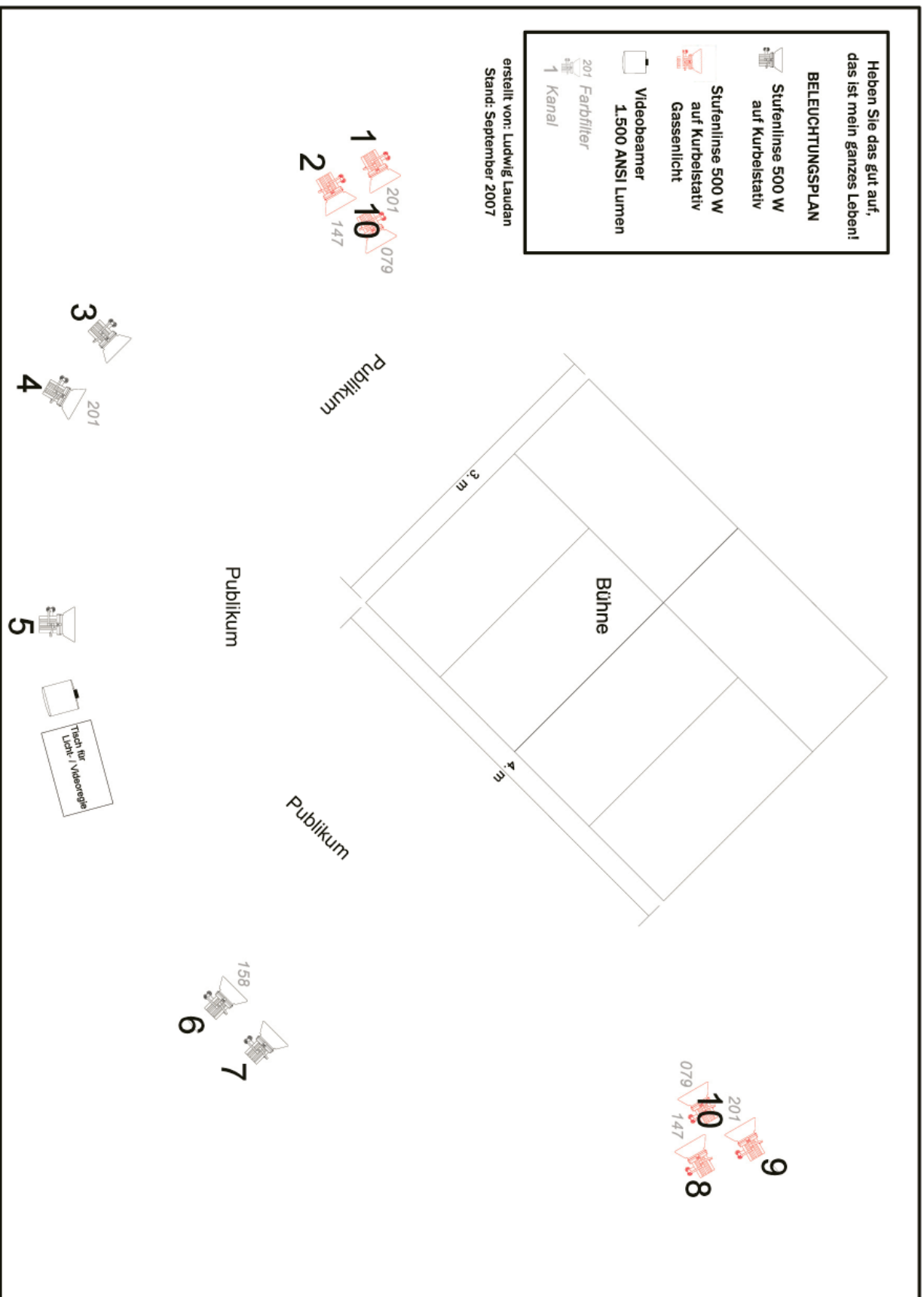
Stufenlinse 500 W
auf Kurbelstativ

Stufenlinse 500 W
auf Kurbelstativ
Gassenlicht

Videobeamer
1.500 ANSI Lumen

201 Farbfilter
1 Kanal

erstellt von: Ludwig Laudan
Stand: September 2007



Kontakt:

Joanne Gläsel

Tel./Fax: 0049 / (0)7231 / 44 36 180

Mobil: 0049 / (0)171 / 482 02 50

Mali: joanne.glaesel@web.de

Mali: post@hebensiedasgutaufl.de

www.hebensiedasgutaufl.de